

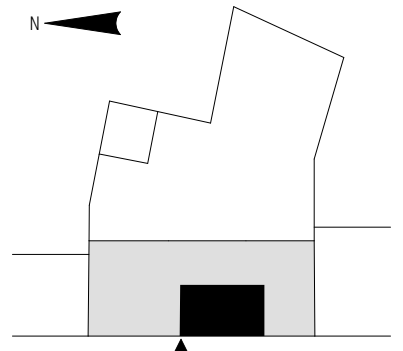
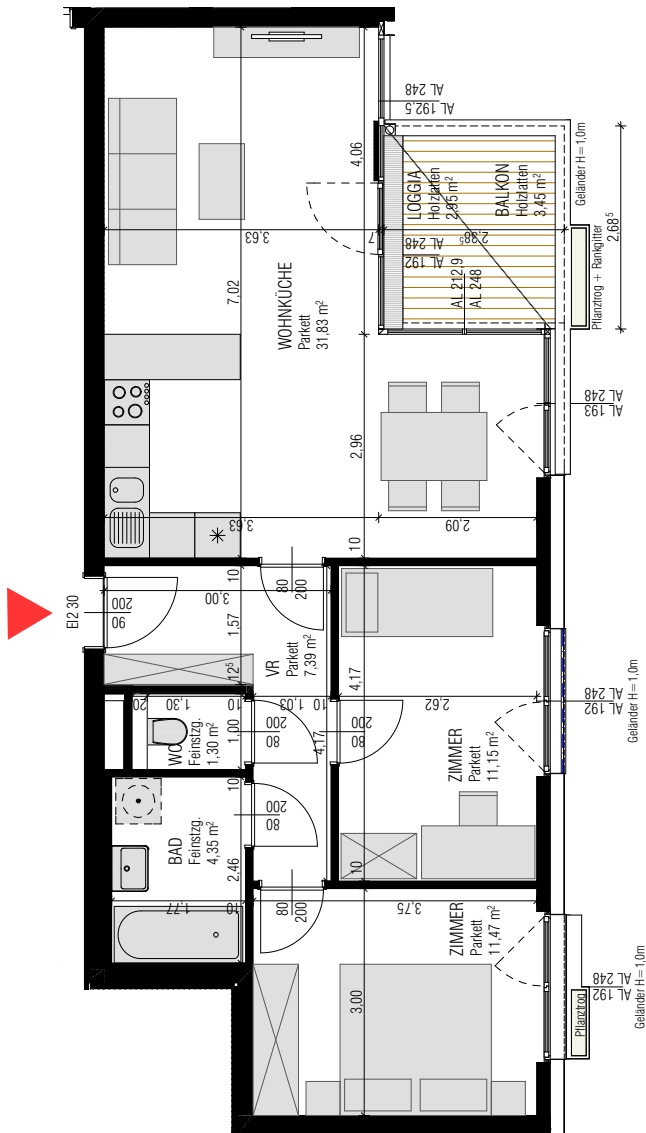
STOCK/TOP

OG2

TOP 11

SULMGASSE 10

1160 WIEN



ZIMMER (ANZ.)	3
<b>WOHNFLÄCHE (M<sup>2</sup>)</b>	<b>70,44</b>
<small>(inkl. Loggia, exkl. Stiege)</small>	
LOGGIA (M <sup>2</sup> )	2,95
BALKON (M <sup>2</sup> )	3,45
TERRASSE (M <sup>2</sup> )	-
EIGENGARTEN (M <sup>2</sup> )	-

PLANUNGSSTAND 20.06.2017

M 1:100



Symbolbild © b18-Architekten ZT GmbH

BAUHERR

**AUFBAUWERK**  
Bau-, Wohnungs- und Siedlungsges.m.b.H.

Tuchlauben 8, 1010 Wien, T 01 533 98 93, office@aufbauwerk.at

PLANUNG

**b18** architekten  
zt gmbh

Schumannsgasse 14, 1180 Wien, www.b18-architekten.at

Änderungen vorbehalten. Sämtliche Maße sind Rohbaumaße. Maßabweichungen sind möglich. Für Möblierung ist Naturmaß zu nehmen. Die dargestellte Möblierung ist ein Gestaltungsvorschlag und nicht Teil der Ausstattung.